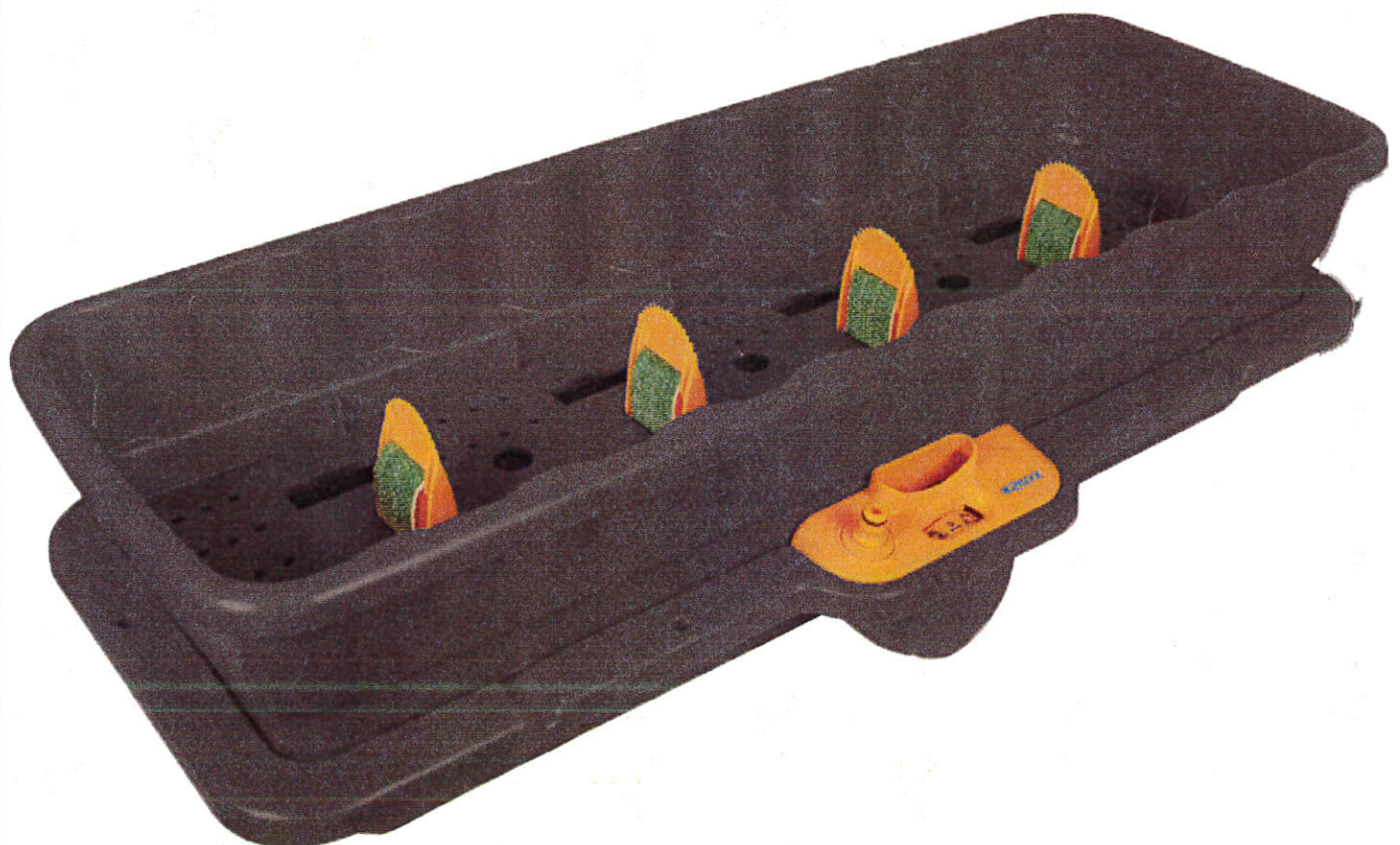
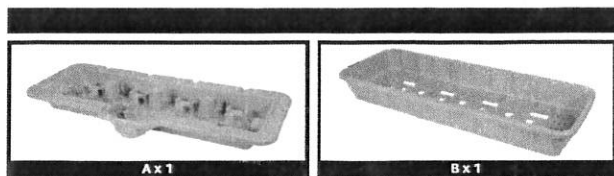


HOZELOCK

Odlingsbänk Instruktioner

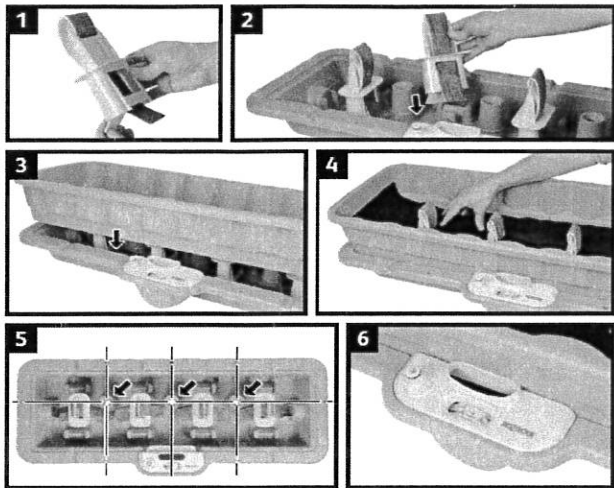




Innehåll:

- A: Vattenbehållare
- B: Blomlåda
- C: Bevattningstappar x 4
- D: Veke-material x 4
- E: Påfyllningslucka
- F: Ventilationstygg

Montering och användarhandbok:



- Trä veke-materialet in genom tapparna (repetera x 4) **(Fig. 1)**
- Tryck fast tapparna på sin plats i vattenbehållaren. **(Fig. 2)**
- Placera vattenbehållaren på en plats som är stabil, plan och lämplig för dina växter. (Obs: På grund av dess tunga vikt bör den inte flyttas när väl installationen är avslutad.)
- Placera blomlådan på vattenbehållaren **(Fig. 3)**
- Lägg i ventilationstyget i blomlådan **(Fig. 4)** och samtidigt tryck igenom bevattningstapparna genom slitsarna i tyget så att det ligger plant på botten. Kontrollera att hålen i botten av blomlådan täcks av ventilationstyget.
- Fyll på med lämplig jord till precis under kanten på blomlådan.
- Om dina växter behöver stöd, är det en god idé att montera bambustöden nu. **(Fig. 5)**
- Hål i kanten av vattenbehållaren indikerar i rak linje positionen av hålen för bambustöden.

Tips: Använd den tunna änden av bamburöret för att hitta hålet, vänd sedan röret upp och ned.

Viktigt: Ditt bamburör får inte vara tjockare än 15mm i diameter.

Planteringstips:

Planera din blomlåda så att växterna har tillräckligt med utrymme att växa.

Tryck till jorden lätt när planteringen är avslutad. Jorden måste röra vid veken för att fungera korrekt.

Vattna växterna lätt ovanifrån efter planteringen för att hjälpa växterna med en kick-start och förbereda jorden för bevattning med veke.

De flesta växter kan odlas i blomlåda för blommor och grönsaker, inklusive:

- | | | | |
|--------|-------------|---------|----------|
| -Tomat | -Jordgubbar | -Squash | -Sallad |
| -Örter | -Skärböner | -Ärtor | -Blommor |
| -Gurka | -Vitkål | -Spenat | |

Påfyllning av vattenbehållaren:

Vattenbehållaren rymmer 15 liter vatten och kan fyllas med vattenkanna genom öppningen på påfyllningsluckan eller med vattenslang. Vattennivåindikator-hjulet kommer att flyttas runt när det fylls. Vattenbehållaren är fylld när hjulet visar på max. **(Fig. 6)**

När behöver jag fylla på?

Vatten kan fyllas på när som helst med bör alltid fyllas upp när du kan se kranen och vattnet sjunker på hjulet. **(Fig. 6)**

Hur ofta behöver jag fylla på?

Detta är beroende på var du ställer din blomlåda, temperatur, typ av växter samt växternas mognad. Kontrollera vattenindikatorn regelbundet.

Ge näring till dina växter

Flytande näring kan hållas direkt in i vattenbehållaren eller i jorden efter att den har blandats med vatten enligt tillverkarens instruktioner.

Slutet av växtperioden:

Blomlådan måste lyftas av vattenbehållaren samt avlägsna bevattningstapparna och ventilationstyget. Skölj noga av alla delarna och låt torka noga innan du förvarar allt inomhus över vintern. Hozelock rekommenderar att vekematerialet och ventilationstyget ersätts med nytt varje år. För reservdelar och tillbehör: